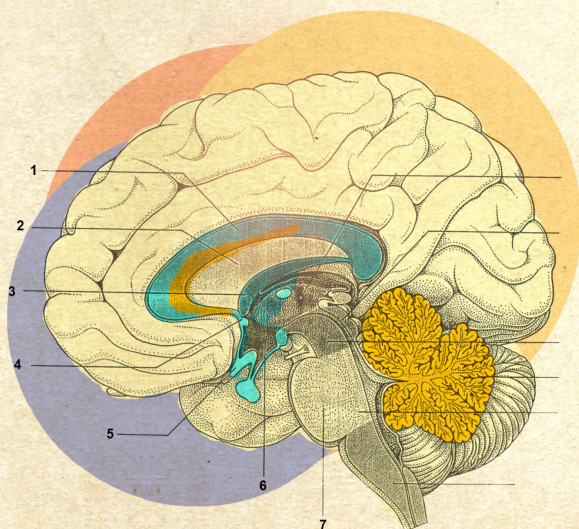


# Vecchie e Nuove DIPENDENZE



sabato  
**6 Aprile**  
2013

SEDE DELL' EVENTO

ECAP MESSINA

Via La Farina 185 – MESSINA

## Relatori

### **Prof. Filippo Andò**

Professore Malattie Apparato Respiratorio  
Università di Messina

### **Prof. Gioacchino Calapai**

Professore Farmacologia e Tossicologia  
Università di Messina

### **Dott. Nicola Longobardo**

Dirigente Medico Area Funzionale delle Dipendenze  
Patologiche, Responsabile dei Ser.T. della Provincia di  
Messina, ASP Messina

### **Dott.ssa Patrizia Providenza**

Psicologo Psicoterapeuta Ecap Messina

### **Dott.ssa Tiziana Pulvirenti**

Dirigente Psicologo Ser.T. di Letojanni (ME),  
ASP Messina

### **Dott. Piero Russo**

Dirigente Medico di Psichiatria Ser.T. Messina Nord,  
ASP Messina

Il seminario, rivolto a medici\*, psicologi, infermieri, si propone di fornire conoscenze aggiornate sul tema delle vecchie e nuove dipendenze patologiche.

Il seminario permetterà di acquisire informazioni teoriche e specifiche abilità in tema di diagnosi e trattamenti riabilitativi nel campo delle dipendenze, sia di quelle più conosciute dovute a sostanze d'abuso, sia di quelle emergenti "senza sostanza". Inoltre verrà enfatizzata l'importanza dell'integrazione multidisciplinare tra le diverse figure professionali operanti nel campo delle dipendenze.

## Partecipazione gratuita

## 8 CREDITI ECM

Per le professioni di:

- **INFERMIERE**
- **PSICOLOGO/PSICOTERAPEUTA**
- **MEDICO CHIRURGO** \*(Discipline:

Farmacologia e Tossicologia Medica; Igiene, Epidemiologia e Sanità Pubblica; Medicina Generale; Medicina Legale; Neurologia; Psichiatria).

# Vecchie e Nuove DIPENDENZE



## Programma

<b>8:30</b>	<i>Registrazione partecipanti e consegna materiale</i>	
<b>8:45</b>	<i>Presentazione evento formativo</i>	Prof. Gioacchino Calapai Dott.ssa Patrizia Providenza
<b>9:00</b>	<i>Pre-Test (Questionario)</i>	Dott.ssa Patrizia Providenza
<b>9:30</b>	<i>Meccanismi neurobiologici delle tossicodipendenze: un aggiornamento.</i>	Prof. Gioacchino Calapai
<b>10:30</b>	<i>Nuove conoscenze su cannabis e cannabinoidi.</i>	Dott. Piero Russo
<b>11:30</b>	<i>Abuso, dipendenza e comorbidità psichiatrica.</i>	Dott. Nicola Longobardo
<b>13:30</b>	<i>Pausa pranzo con buffet</i>	
<b>14:30</b>	<i>Gioco d'azzardo patologico: una dipendenza emergente.</i>	Dott.ssa Tiziana Pulvirenti
<b>15:30</b>	<i>Nicotina e dipendenza, aspetti clinici e nuovi approcci terapeutici.</i>	Prof. Filippo Andò
<b>17:30</b>	<i>Efficacia degli interventi farmacologici e psicologici nel trattamento delle dipendenze: confronto/dibattito.</i>	Tutti i relatori Moderatore: Dott.ssa Patrizia Providenza
<b>18:30</b>	<i>Valutazione evento e somministrazione questionario. Conclusione lavori.</i>	Dott.ssa Patrizia Providenza

**Responsabili Scientifici:** Prof. Gioacchino Calapai, Dott.ssa Patrizia Providenza

### Per iscrizioni ed informazioni:

Barbara Lanza - Segreteria Organizzativa

**e-mail:** [segreteria@ecap-messina.it](mailto:segreteria@ecap-messina.it)

**tel.** 090/718127 **fax** 090/674566



Strada S. Giacomo n° 9  
98122 Messina  
Tel. 090/718127 Fax 090/674566  
e-mail: [ecap@ecap-messina.it](mailto:ecap@ecap-messina.it)

**ECAP**  
MESSINA